



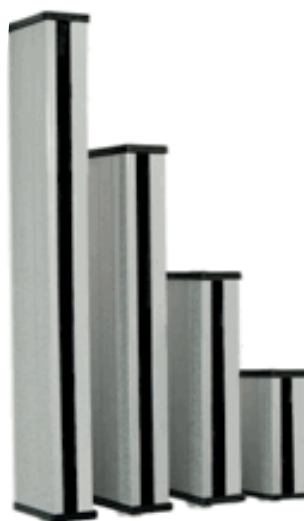
Mod. FG26

Mod. FG42

Mod. FG57

BARRIERE I.R.

I.R. SHIELDS



 DESCRIZIONE

Le barriere della serie "FG" sono costituite da due unità: una emittente "E" ed una ricevente "R", funzionanti a raggi I.R.

Le barriere vanno montate dentro la zona da sorvegliare alla distanza predefinita.

In caso di occlusione dell'area protetta la barriera manda istantaneamente un segnale alla sua uscita, commutando da n.c. in n.o. . La segnalazione visiva e' ottenuta da due led posti sul ricevitore: un led rosso acceso indica che l'area è occlusa oppure che la barriera non allineata; un led verde acceso indica invece che l'area è libera.

Un led arancione posto sul rasmittitore segnala la corretta alimentazione.

La distanza tra i raggi è pari a 30mm.

La grandezza minima di un oggetto rilevabile è di 35mm

 DESCRIPTION

The sensors of the "FG" series are made up of two units, namely an mitter (E) and a receiver (R). he signal is transmitted via modulated infrared and automatically synchronised rays. he sensors are fitted in the area to be controlled.

When the work area is obscured, the sensor instantaneously sends signal to its output, switching the contact from N.C. to N.O.

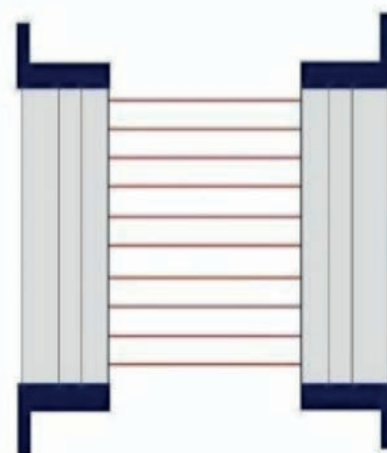
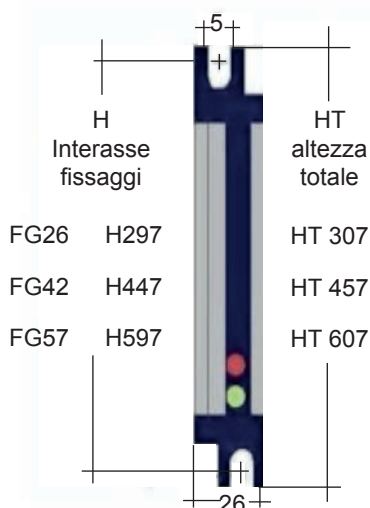
The switch-over is pointed out by two LED arranged on the receiver.

The red LED means that the work area is obscured or the alignment is incorrect. The green LED means that the work area is being controlled.

An orange LED on the emitter points out that the power supply is connected.

The distance between the rays is 30 mm and an object of 35 mm is detected in the whole area being controlled.

DIMENSIONI ED INGOMBRI
OVERALL DIMENSIONS



SPECIFICHE TECNICHE
TECHNICAL
SPECIFICATIONS

DIMENSIONE SUPPORTI <i>Dimension securing support</i>	H 10 x 26 x 49mm		
DIMENSIONE PROFILO <i>Profile dimensions</i>	22x45mm		
CONTENITORE <i>Container</i>	Alluminio (grigio) <i>Aluminium (grey)</i>		
MODELLO <i>Model</i>	FG26 (9 raggi – rays)	FG42 (14 raggi – rays)	Fg57 (19 raggi – rays)
ALTEZZA TOTALE <i>Total Height</i>	307	457	607
ALTEZZA AREA DI LAVORO <i>Protected area height</i>	260	412	562
VITI DI FISSAGGIO <i>Screws</i>	5MA		
RISOLUZIONE MINIMA <i>Minimum resolution</i>	35mm		
DISTANZA EMETTITORE – RICEVITORE <i>Transmitter – Receiver distance</i>	Min 0,4m – Max 4m		
TEMPO DI RISPOSTA <i>Reaction time</i>	25ms		
SEGNALAZIONE VISIVA A LED <i>Indicator leds</i>	Rosso/verde (on/off); giallo (alimentazione) <i>Red/green (on/off); yellow (power supply)</i>		
USCITA – statica/relè N.C. <i>Photo Mos Output / Relay N.C.</i>	Uscita relè max 1A 40V – photo Mos 130 mA 60V ac/dc <i>Output relay max 1° 40V – photo Mos 130MA 60v ac/dc</i>		
ALIMENTAZIONE <i>Power supply</i>	24V AC/DC +/- 10%		
ASSORBIMENTO <i>Absorption</i>	45 mA		
TEMPERATURA DI ESERCIZIO <i>Working temperature</i>	-10 / +50 °C		
CAVI DI CONNESSIONE (3m) <i>Connection cables</i>	(E) emettitore 3 poli <i>Transmitter 3 poles</i>	(R) ricevitore 5 poli <i>Receiver 5 poles</i>	
GRADO DI PROTEZIONE <i>Protection Degree</i>	IP 4x		

ALIMENTAZIONE
POWER

RICEVITORE (4) POLI - RECEIVER 4 POLE	
BRW +	ALIMENTAZIONE - POWER SUPPLY
WHT -	24V AC/DC ± 10%
GRN ○	contatto relè / PhotoMos
YLW ○	1A 60VAC/DC / 130mA 60VAC/DC

EMETTITORE (E) 2 POLI - EMITTER 2 POLE	
BRW +	ALIMENTAZIONE - POWER SUPPLY
WHT -	24V AC/DC ± 10%

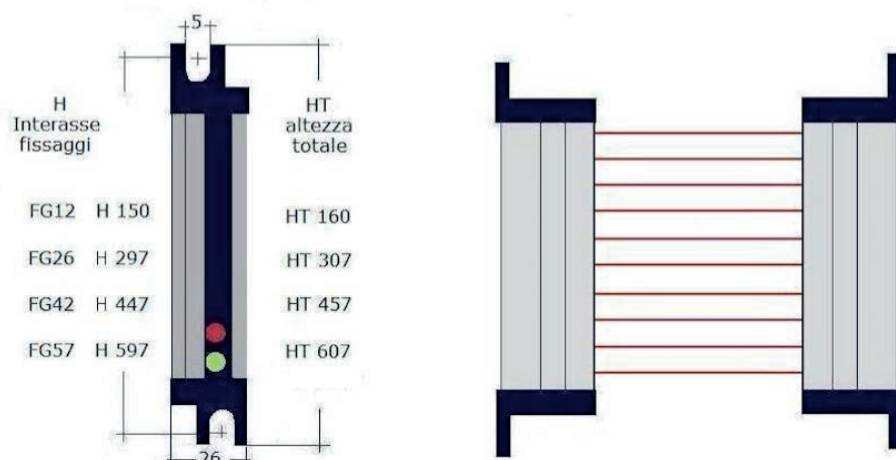
CODICI PER L'ORDINE
ORDER CODE

MODELLO/ Model	AREA Working Area	RANGE
FG26 P (passacavo) C (Connettore)	260mm	0,4m – 4m
FG42 P (passacavo) C (Connettore)	410mm	
FG57 P (passacavo) C (Connettore)	560mm	

SPECIFICHE TECNICHE
TECHNICAL
SPECIFICATIONS

DIMENSIONE SUPPORTI <i>Dimension securing support</i>	H 10 x 26 x 49 mm		
DIMENSIONE PROFILO <i>Profile dimensions</i>	22 x 45 mm		
CONTENITORE <i>container</i>	Alluminio (grigio) aluminium (grey)		
MODELLO <i>model</i>	FG26 (9 raggi - rays)	FG42 (14 raggi - rays)	FG57 (19 raggi - rays)
ALTEZZA TOTALE <i>Total height</i>	307	457	607
AREA DI LAVORO <i>Area to be protected</i>	260	412	562
VITI DI FISSAGGIO (<i>Securing distance</i>)	5 MA		
RISOLUZIONE MINIMA <i>Minimum resolution</i>	35 mm		
LETTURA AUTORANGE	minima 0,4 m <i>min.</i>		massima 4 m <i>max.</i>
TEMPO RISPOSTA <i>Time of reaction</i>	25 ms		
SEGNALAZIONI VISIVA A LED <i>Indicator leds</i>	rosso / verde (on / off) giallo (alimentazione) <i>red / green (on / off) yellow (power supply)</i>		
USCITA - statica / relè N.C. <i>Photo Mos Output / relè N.C.</i>	Uscita relè max. 1 A 40V - photo Mos 130mA 60V ac/dc <i>Output relè max. 1 A 40V - photo Mos 130mA 60v ac/dc</i>		
ALIMENTAZIONE <i>Power supply</i>	24 V AC/DC ± 10 %		
ASSORBIMENTO <i>absorption</i>	45 mA		
TEMPERATURA DI ESERCIZIO <i>Working temperature</i>	- 10 / + 50 °C		
CAVI DI CONNESSIONE LUNGI 3 mt <i>Connection connectors</i>	(E) emettitore 3 poli <i>emitter 3 poles</i>	(R) ricevitore 5 poli <i>receiver 5 poles</i>	
GRADO DI PROTEZIONE <i>Protection Degree</i>	IP 4X		

DIMENSIONI
ED INGOMBRI
OVERALL
DIMENSIONS



CODICI PER L'ORDINE
ORDER CODES

MODELLO/model	AREA/work area	RANGE/range
FG 26 P (passacavo) C (connettore)	260mm	0,4..... 4m
FG 42 P (passacavo) C (connettore)	410mm	
FG 57 P (passacavo) C (connettore)	560mm	